

GIESEBRECHTSTRAÙE - IDEAL FÜR FEINKOST



10629 Berlin

Miet-/Kaufobjekt: Miete
Verkaufsfläche: 50,00 m²
Gesamtfläche: 98,00 m²
Miete pro Monat: 1.960,00 EUR

Scout-ID: 139163626
Objekt-Nr.: GIESEBRECHTSTRAÙE 2023

Nebenkosten: 294,00 EUR pro Monat oder pro m² (entsprechend der Angabe bei der Miete)

Verfügbar ab: nach Vereinbarung

Objektart: Laden

Baujahr: 1908

Energieausweistyp: Bedarfsausweis

Heizungsart: Zentralheizung

Wesentliche Energieträger: Öl

Endenergiebedarf: 257,20 kWh/(m²*a)

Energieeffizienzklasse: H

Baujahr laut Energieausweis: 1908

Qualität der Ausstattung: Normal

Schaufensterfront: 3,00 m

Bodenbelag: Teppichboden

Kaution: drei Monatsmieten

zander
immobilien

Ihr Ansprechpartner:

Zander Immobilien e.K.
Herr Thomas Schiffke

E-Mail: info@zander-immo.de

Tel: +49 30 8931034

Fax: +49 30 8924543

Web: <http://www.zander-immo.de>

Provision für Mieter: 2,38 Kaltmieten (inklusive 19 % MwSt.)

GIESEBRECHTSTRAÙE - IDEAL FÜR FEINKOST



10629 Berlin

Miet-/Kaufobjekt:	Miete
Verkaufsfläche:	50,00 m ²
Gesamtfläche:	98,00 m ²
Miete pro Monat:	1.960,00 EUR

Objektbeschreibung:

Exponierte Lage - Einkaufsbereich - Hohe Wohndichte, gute Kaufkraft

Ausstattung:

- 1 Schaufenster (ca. 3 Meter)
- Raum (ca. 8 m²)
- Raum (ca. 46 m²)
- Raum (ca. 10 m²)
- Behinderten-WC (ca. 7 m²)
- Küche (ca. 13 m²)
- Keller direkter Zugang (ca. 35 m²)
- Deckenhöhe (ca. 3,60 Mter)
- Räume sind mit Teppich ausgelegt
- Küche hat Holzdielen

Im Umfeld sind bereits folgende Branchen vertreten:

Friseur, Schlüsseldienst, Reinigung,
Beauty-Kosmetik, Reisebüro

Keine Abluft für Gastronomie zulässig !

Lage:

EXPONIERTE LAGE

Wenige Schritte zur Einkaufsstraße / Wilmsdorferstraße.

Bitte haben Sie Verständnis dafür, dass wir keine genaue Anschrift veröffentlichen, weil die Vermieter um Diskretion bitten .

Sonstiges:

Teilen Sie uns bitte Ihre Firmierung, den Ansprechpartner und den Nutzungszweck mit

Nettokaltmiete: 1.960,00 €
Nebenkostenvorauszahlung : 294,00 €
Gesamtmieta : 2.254,00 €
zzgl. 19 % MWSt ,
Endmieta: 2.682,26 €
zzgl. Staffel p.a.

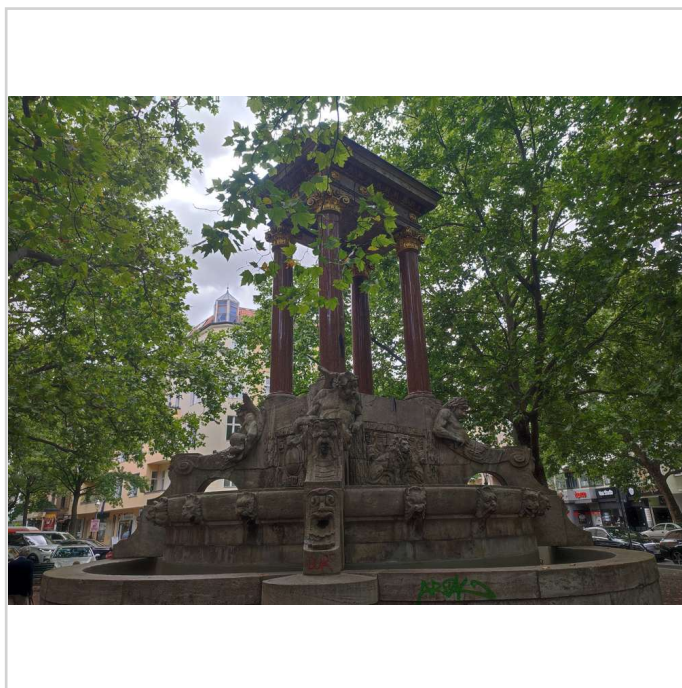
Kautien: Individuelle Vereinbarung, mindestens drei Monatsmieten

Baujahr Anlagentechnik : 1908
Energieausweistyp: Bedarfssausweis
Heizungsart: Zentralheizung
wesentlicher Energieträger: Heizöl /
Stom-Mix
Energiebedarf : 257,2 kWh / (m²*a)
Effizienzklasse: H

Mietdauer nach Wunsch verhandelbar

Weitere Offerten finden Sie unter www.zander-immo.de oder senden Sie uns eine Email an info@zander-immo.de mit Ihren Anforderungen, wir versuchen gerne, Ihnen bei der Suche behilflich zu sein.

Wichtige Information : Bitte haben Sie Verständnis, dass wir aufgrund der Vielzahl von Anfragen uns nur mit Interessenten in Verbindung setzen, die ein für den Vermieter genehmes Nutzungskonzept angeben !



Umfeld

GIESEBRECHTSTRAÙE - IDEAL FÜR FEINKOST



10629 Berlin

Miet-/Kaufobjekt: Miete
Verkaufsfläche: 50,00 m²
Gesamtfläche: 98,00 m²
Miete pro Monat: 1.960,00 EUR



WC



derzeitiger Zustand



Küche - LEER



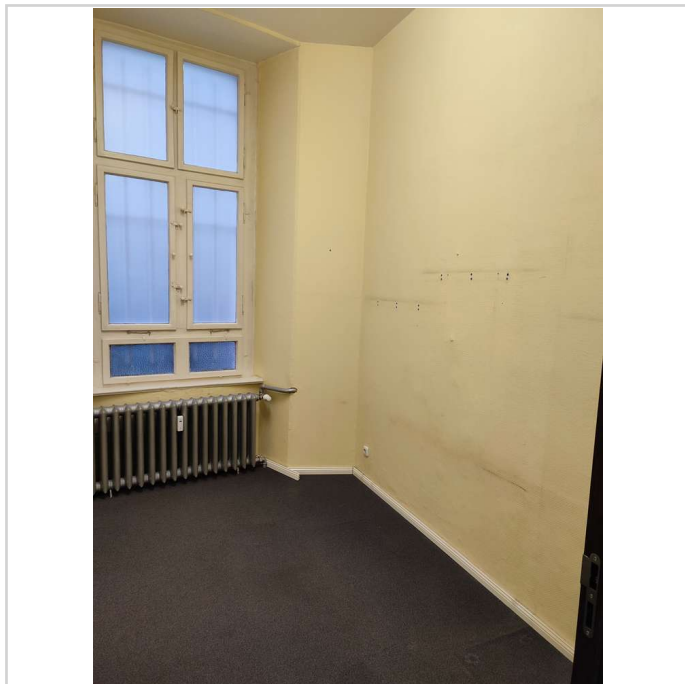
derzeitiger Zustand

GIESEBRECHTSTRASSE - IDEAL FÜR FEINKOST

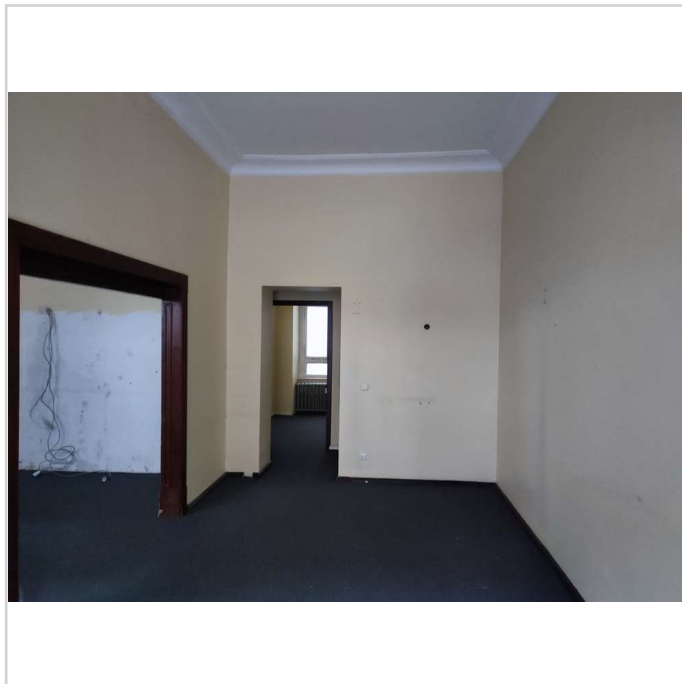


10629 Berlin

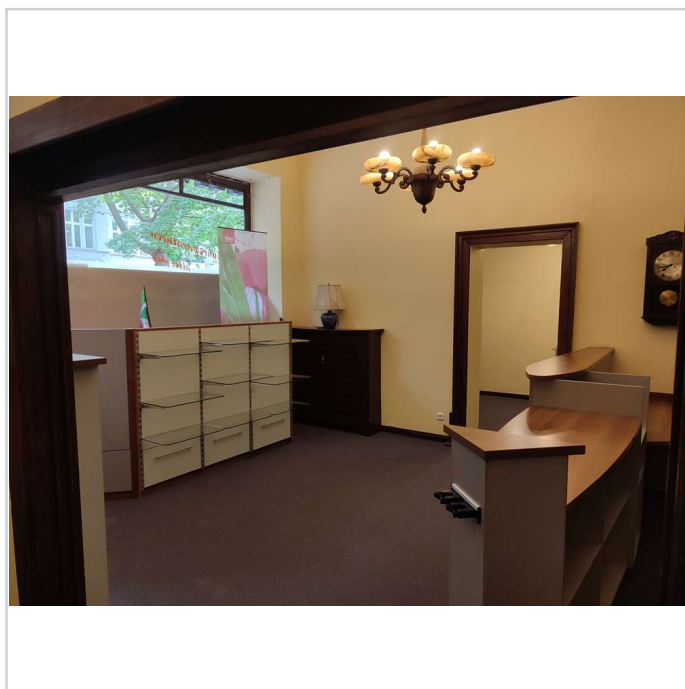
Miet-/Kaufobjekt: Miete
Verkaufsfläche: 50,00 m²
Gesamtfläche: 98,00 m²
Miete pro Monat: 1.960,00 EUR



derzeitiger Zustand



derzeitiger Zustand



Einrichtungsbeispiel

GIESEBRECHTSTRASSE - IDEAL FÜR FEINKOST



10629 Berlin

Miet-/Kaufobjekt: Miete
Verkaufsfläche: 50,00 m²
Gesamtfläche: 98,00 m²
Miete pro Monat: 1.960,00 EUR

