

# ECKLAGE - PRAXIS ODER BÜRO \*\*\* HOHE WOHDICHTE \*\*\*



10825 Berlin

Miet-/Kaufobjekt:           Miete  
Büro-/Praxisfläche:       102,00 m<sup>2</sup>  
Miete pro Monat:           1.500,00 EUR

Scout-ID:                     144533594  
Objekt-Nr.:                  Martin-Luher-Str.

**zander**  
immobilien

**Ihr Ansprechpartner:**

Zander Immobilien e.K.

Herr Walter Zander / ZANDER Immobilien e.K.

E-Mail: [info@zander-immo.de](mailto:info@zander-immo.de)

Tel: +49 30 8931034

Web: <http://www.zander-immo.de>

Nebenkosten:               400,00 EUR pro Monat oder  
                                  pro m<sup>2</sup> (entsprechend der  
                                  Angabe bei der Miete)

Verfügbar ab:               Jan.2024

Mietdauer:                  langfristig

Fußweg zu öffentl. Verkehrsmitteln: 1 Min.

Objektart:                  Büro

Baujahr:                    1910

Etage(n):                    1

Energieausweistyp:        Bedarfsausweis

Heizungsart:               Zentralheizung

Wesentliche Energieträger: Öl

Endenergiebedarf:         252,40 kWh/(m<sup>2</sup>\*a)

Energieeffizienzklasse:    H

Baujahr laut Energieausweis: 1910

Qualität der Ausstattung: Normal

Bodenbelag:                Teppichboden

Klimaanlage:               Nein

Personenaufzug:           Ja

Kaution:                    mind. 3 Monatsmieten

Provision für Mieter:       3,57 Kaltmieten ( inklusive 19 %  
MwSt.)

# ECKLAGE - PRAXIS ODER BÜRO \*\*\* HOHE WOHNDICHTE \*\*\*



10825 Berlin

Miet-/Kaufobjekt:      Miete  
Büro-/Praxisfläche:   102,00 m<sup>2</sup>  
Miete pro Monat:       1.500,00 EUR

## Objektbeschreibung:

Im Umfeld eines belebten Branchenmixes & hoher Wohndichte

## Ausstattung:

Vorderhaus 1.OG

- ca. 102 m<sup>2</sup>. Gesamtfläche.
- 4 Räume  
( ca. 18 m<sup>2</sup>, ca. 10 m<sup>2</sup>, ca. 14 m<sup>2</sup>, ca. 40 m<sup>2</sup>  
- zzgl. ein WC ( ca. 7 m<sup>2</sup> ) ,  
zwei Räume haben ein Waschbecken.  
Aufzug nur mit Schlüssel  
Deckenhöhe ( ca. 3.70 Meter )  
Flur ( ca. 13 m<sup>2</sup> )

- ZUR ZEIT ARZTPRAXIS

## Lage:

- Martin-Luher-Straße

Bitte haben Sie Verständnis dafür, dass wir keine genaue Anschrift veröffentlichen, weil der Mieter um Diskretion bittet .

## Sonstiges:

Kaution: mind. 3 Monatsmieten

Teilen Sie uns bitte Ihre Firmierung, den Ansprechpartner und den gewünschten Nutzungszweck mit .

\*\*\* vielbranchig nutzbare Einheit \*\*\*

Nettokaltmiete: 1.500,00 €  
Nebenkostenvorauszahlung : 400,00 €  
Gesamtmiete : 1.900,00 €  
zzgl. 19 % MwSt ,  
Endmiete: 2.261,00 €

Bei USt - Befreiung kann auf MwSt verzichtet werden

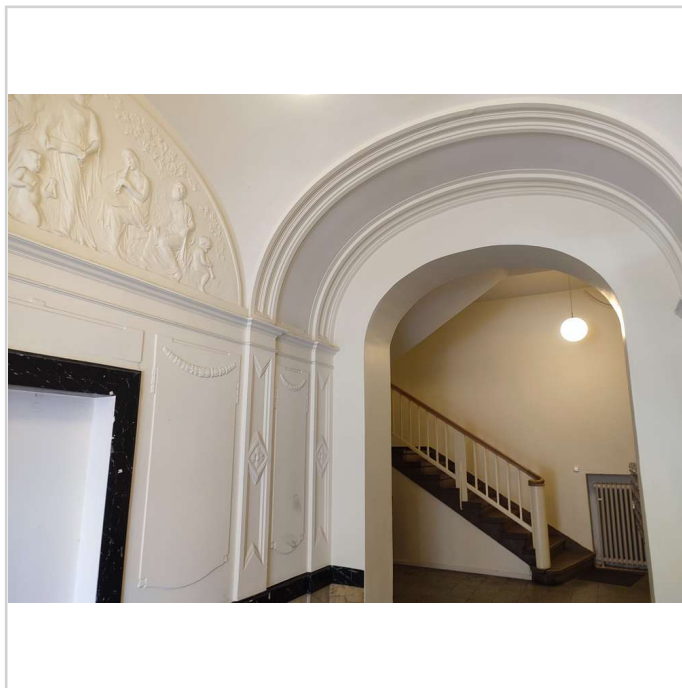
Überschaubare Mietanpassung:  
Staffel ( n.V. )

Mietdauer nach Wunsch

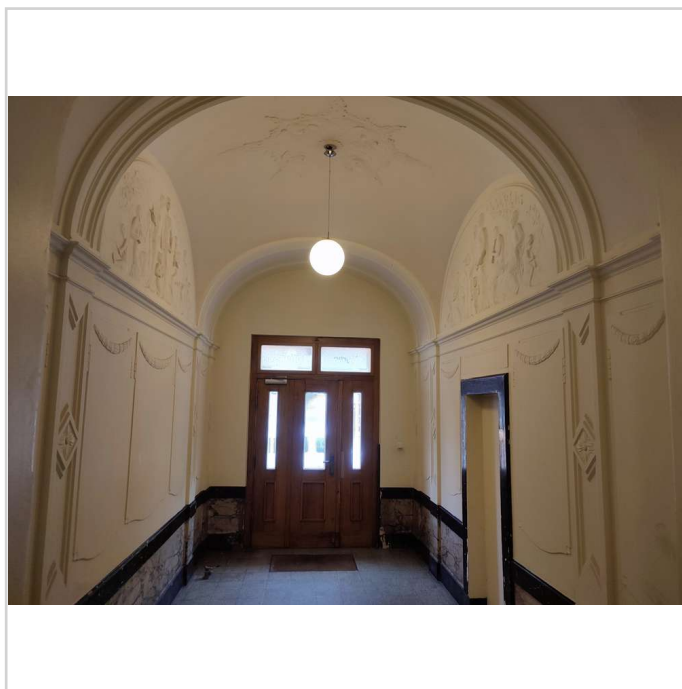
Weitere Offerten finden Sie unter [www.zander-immo.de](http://www.zander-immo.de) oder senden Sie uns eine Email an [info@zander-immo.de](mailto:info@zander-immo.de) mit Ihren Anforderungen, wir versuchen gerne, Ihnen bei der Suche behilflich zu sein.

Wichtige Information : Bitte haben Sie Verständnis, dass wir aufgrund der Vielzahl von Anfragen uns nur mit Interessenten in Verbindung setzen, die ein für den Vermieter genehmes

Nutzungskonzept angeben !



Eingang



Eingang

# ECKLAGE - PRAXIS ODER BÜRO \*\*\* HOHE WOHNDICHTE \*\*\*



10825 Berlin

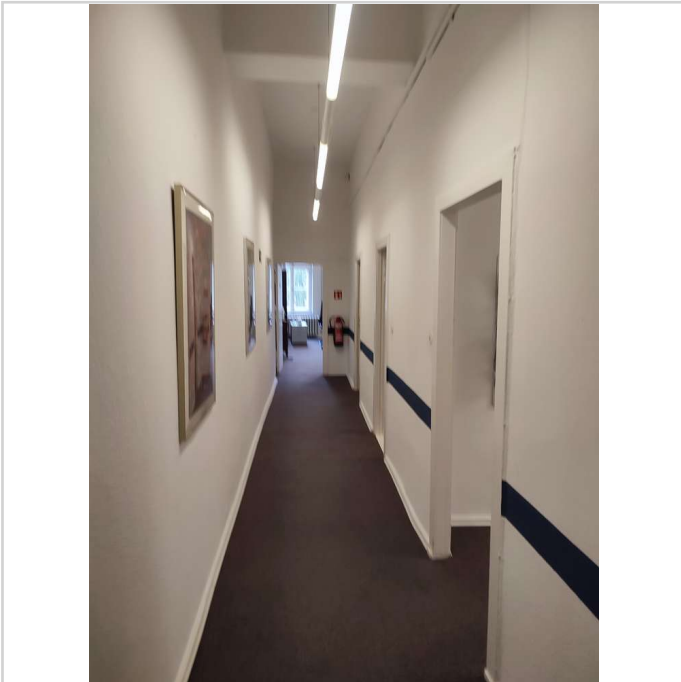
Miet-/Kaufobjekt:     Miete  
Büro-/Praxisfläche:   102,00 m<sup>2</sup>  
Miete pro Monat:       1.500,00 EUR



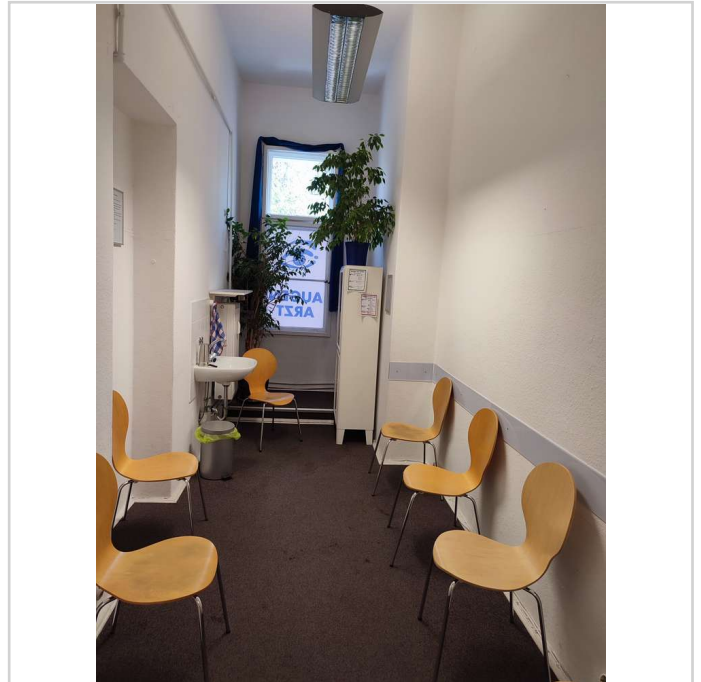
Aufzug nur mit Schlüssel



Flur



Flur



Wartezimmer

## ECKLAGE - PRAXIS ODER BÜRO \*\*\* HOHE WOHNDICHTE \*\*\*



10825 Berlin

Miet-/Kaufobjekt:      Miete  
Büro-/Praxisfläche:   102,00 m<sup>2</sup>  
Miete pro Monat:       1.500,00 EUR

