

# Ecklage- Café oder Bistro - zu übernehmen



10825 Berlin

Vermarktungsart: Miete  
Gastraumfläche: 28,00 m<sup>2</sup>  
Gesamtfläche: 33,00 m<sup>2</sup>  
Miete pro Monat: 749,80 EUR

Scout-ID: 127248326  
Objekt-Nr.: KUF-Café

Nebenkosten: 87,07 EUR pro Monat oder pro m<sup>2</sup> (entsprechend der Angabe bei der Miete)

Verfügbar ab: kurzfristig

Fußweg zu Öffentl. Verkehrsmitteln: 1 Min.

Objektart: Cafe

Baujahr: 1905

Objektzustand: Saniert

Letzte Modernisierung/ Sanierung: 2017

Energieausweistyp: Verbrauchsausweis

Heizungsart: Zentralheizung

Wesentliche Energieträger: Öl

Energieverbrauchskennwert: 169,00 kWh/(m<sup>2</sup>\*a)

Qualität der Ausstattung: Gehoben

Kautions: drei Bruttoendmieten



**Ihr Ansprechpartner:**  
Zander Immobilien e.K.  
Herr Thomas Schiffke  
E-Mail: [info@zander-immo.de](mailto:info@zander-immo.de)  
Web: <http://www.zander-immo.de>

Provision für Mieter: 3.570,00 Euro (inkl. MwSt)

## Ecklage- Café oder Bistro - zu übernehmen



10825 Berlin

Vermarktungsart: Miete  
Gastraumfläche: 28,00 m<sup>2</sup>  
Gesamtfläche: 33,00 m<sup>2</sup>  
Miete pro Monat: 749,80 EUR

### Objektbeschreibung:

Gastrofläche kurzfristig zu übernehmen - aus privaten Gründen abzugeben - Top eingerichtet - Die derzeitigen Mieter bitten um Diskretion, weitere Angaben auf Anfrage im persönlichen Gespräch.

Energieeffizienzklasse F

### Ausstattung:

umfangreich ausgestattet - 2017 neu saniert

- Personal - WC  
- Abluftanlage vorhanden  
( nur für die zwei vorhandenen Backöfen )  
1 Kühlvitrine, 1 beheizbare Vitrine, 2 Kühlschränke, 1 großen Tiefkühler, 1 Getränkeschrank,  
1 Geschirrspüler, Doppelspülbecken, Klimagerät,  
Außenmarkise, komplette Outdoor-Möbel

### Lage:

Nahe Kurfürstendamm - U-Bahnhof Bayerischer Platz

### Sonstiges:

Sonstiges  
Gesamte Nutzfläche ca. 33 m<sup>2</sup>

TOP-AUSBAU :  
Übernahmekosten 75.000 €

KEIN Kauf der Immobilie

WIR VERMITTELN KEINE PROJEKTIERUNG !

Behördliche Auflagen, u.a. KONZESSION / Brandschutz usw.  
müssen vom Mieter selbst auf eigene Kosten eingeholt werden.

Sonstiges  
Gesamte Nutzfläche ca. 33 m<sup>2</sup>

Kaltmiete netto 749,80 €

Nebenkovz. 87,07 €

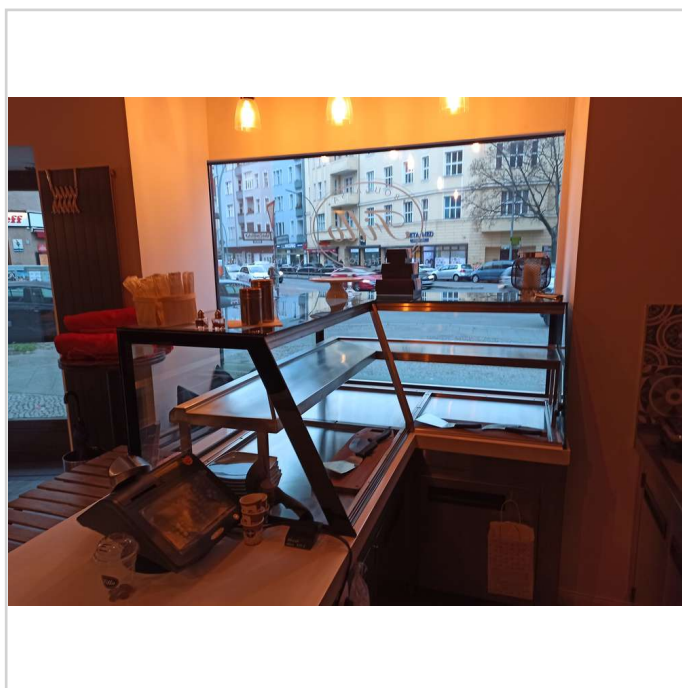
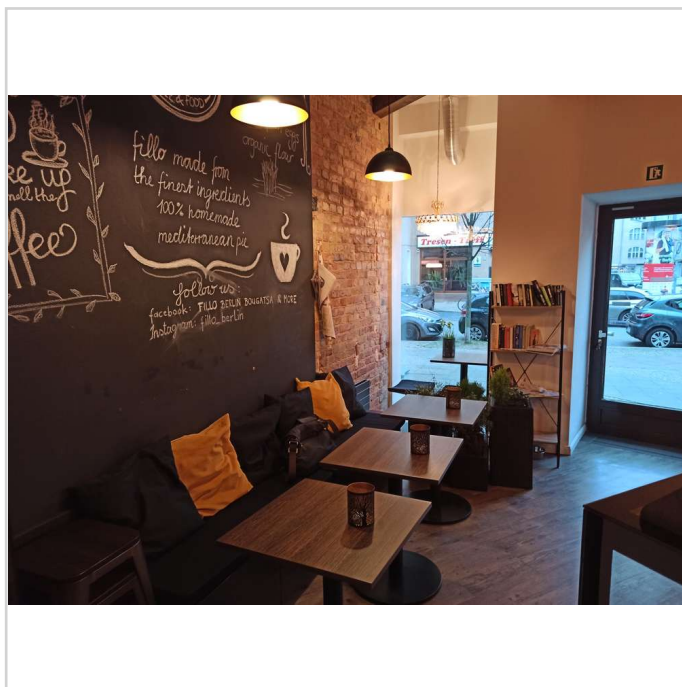
Gesamtmieter 836,87 €

zzgl. 19 % MwSt : 159,01 €

Endmieter: 995,88 €

zzgl. 2 % Staffel p.a.

Sie werden direkt Mieter , nicht nur Pächter !



## Ecklage- Café oder Bistro - zu übernehmen



10825 Berlin

Vermarktungsart:     Miete  
Gastraumfläche:     28,00 m<sup>2</sup>  
Gesamtfläche:       33,00 m<sup>2</sup>  
Miete pro Monat:    749,80 EUR

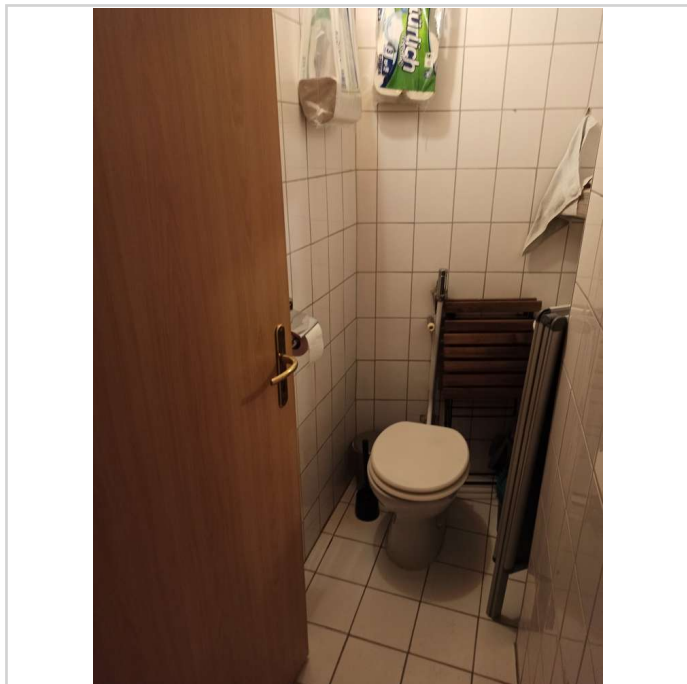


## Ecklage- Café oder Bistro - zu übernehmen



10825 Berlin

Vermarktungsart: Miete  
Gastraumfläche: 28,00 m<sup>2</sup>  
Gesamtfläche: 33,00 m<sup>2</sup>  
Miete pro Monat: 749,80 EUR



Personal-WC



Backofen

## Ecklage- Café oder Bistro - zu übernehmen



10825 Berlin

Vermarktungsart: Miete  
Gastraumfläche: 28,00 m<sup>2</sup>  
Gesamtfläche: 33,00 m<sup>2</sup>  
Miete pro Monat: 749,80 EUR

