

LOTTOLADEN - KIOSK - LAUFENDER BETRIEB - LANGJÄHRIG EINGEFÜHRT



12163 Berlin

Miet-/Kaufobjekt: Miete
Verkaufsfläche: 40,00 m²
Gesamtfläche: 68,00 m²
Miete pro Monat: 835,00 EUR

Scout-ID: 127954477
Objekt-Nr.: BO-Mai 2021

Nebenkosten: 120,00 EUR pro Monat oder pro m² (entsprechend der Angabe bei der Miete)

Verfügbar ab: nach Vereinbarung

Lageart: B-Lage

Zulieferung: Anfahrt von vorne

Fußweg zu Öffentl. Verkehrsmitteln: 3 Min.

Objektart: Kiosk

Baujahr: 1900

Objektzustand: Gepflegt

Energieausweistyp: Verbrauchsausweis

Heizungsart: Zentralheizung

Wesentliche Energieträger: Fernwärme

Energieverbrauchskennwert: 180,00 kWh/(m²*a)

Qualität der Ausstattung: Normal

Bodenbelag: Teppichboden

Kautions: drei Monatsmieten

Provision für Mieter: 3,57 Kaltmieten (inklusive 19 % MwSt)

zander
immobilien

Ihr Ansprechpartner:

Zander Immobilien e.K.

Herr Thomas Schiffke

E-Mail: info@zander-immo.de

Tel: +49 30 8931034

Fax: +49 30 8931034

Web: <http://www.zander-immo.de>



LOTTOLADEN - KIOSK - LAUFENDER BETRIEB - LANGJÄHRIG EINGEFÜHRT



12163 Berlin

Miet-/Kaufobjekt:	Miete
Verkaufsfläche:	40,00 m ²
Gesamtfläche:	68,00 m ²
Miete pro Monat:	835,00 EUR

Objektbeschreibung:

Lotto - Toto - Tabakwaren - Hermes -

Annahme, - Laufender Betrieb -

sofort Geld verdienen.

**** Familienfreundlich geführt ****

Im belebten Umfeld erwartet Sie ein Kiosk mit Lotto - Toto - Annahme , mit Schaufenster, Küche, Nebenräume und Sanitärbereich .

Der Kiosk wird seit ca. 16 Jahren geführt, hat gute Tagesumsätze (belegbar) .

Aus privaten Gründen wird dieses Objekt verkauft.

**** Kein Kauf der Immobilie ****

ABSTAND / ÜBERNAHMEKOSTEN :

VB 50.000,-€

für umfangreiche Ausstattung,
günstige Miete und laufenden Betrieb. (langjährig eingeführt)

Die derzeitigen Mieter bitten um Diskretion, weitere Angaben auf Anfrage im persönlichen Gespräch.

Ausstattung:

Keller, Küche, WC, Alarmanlage, Nebenräume, Kühltruhen, diverse Regale, Kassensystem, Kühlschränke

Energieausweis

Baujahr 1900

Objektzustand: gepflegt

Letzte Modernisierung/Sanierung 2014

Heizungsart : Zentralheizung

Wesentliche Energieträger : Fernwärme

Energieausweis liegt vor

Energieausweistyp : Verbrauchsausweis

Endenergiebedarf : 180 kWh/(m²*a)

Effizienzklasse: F

Lage:

nahe U-Bahn Walther - Schreiber-Platz

Sonstiges:

Zur Bearbeitung geben Sie bitte Ihre vollständigen Kontaktdaten an,
herzlichen Dank !

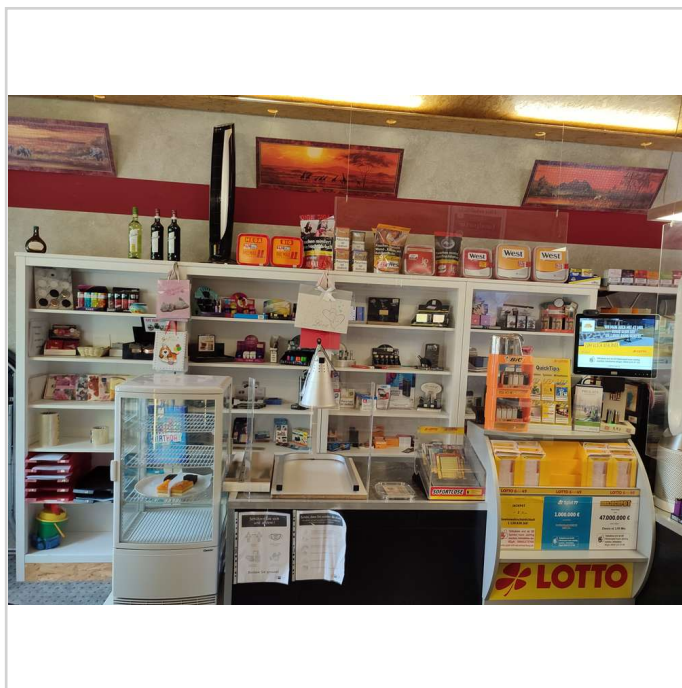
Sie zahlen nur die Endmiete (inklusive Nebenkosten) in Höhe von 955,00 €
an den Vermieter - Mietanpassung Staffel p.a.

Sie werden direkt Mieter , nicht nur Pächter !

Eine Mietsicherheit in Höhe von drei Monatsmieten wird bei Vertragsbeginn vorausgesetzt, ebenso SCHUFA- und Eigenkapitalnachweise.

Teilen Sie uns bitte Ihre Firmierung, den Ansprechpartner und den Nutzungszweck mit .

Weitere Offerten gerne auf Ihre schriftliche Anfrage !



Umfangreich ausgestattet

LOTTOLADEN - KIOSK - LAUFENDER BETRIEB - LANGJÄHRIG EINGEFÜHRT



12163 Berlin

Miet-/Kaufobjekt: Miete
Verkaufsfläche: 40,00 m²
Gesamtfläche: 68,00 m²
Miete pro Monat: 835,00 EUR



Langjährig eingeführt



Umfeld zeigt nicht das Objekt



Umfeld zeigt nicht das Objekt

LOTTOLADEN - KIOSK - LAUFENDER BETRIEB - LANGJÄHRIG EINGEFÜHRT



12163 Berlin

Miet-/Kaufobjekt: Miete
Verkaufsfläche: 40,00 m²
Gesamtfläche: 68,00 m²
Miete pro Monat: 835,00 EUR

