

UMFELD KURFÜRSTENDAMM - ZENTRALE LAGE - VIELBRANCHIG NUTZBAR



10629 Berlin

Miet-/Kaufobjekt: Miete
Verkaufsfläche: 40,00 m²
Gesamtfläche: 62,00 m²
Miete pro Monat: 1.690,00 EUR

Scout-ID: 134177969
Objekt-Nr.: LEIB-62 m² - Laden

zander
immobilien



Ihr Ansprechpartner:

Zander Immobilien e.K.

Herr Walter Zander

E-Mail: info@zander-immo.de

Mobil: +49 30 8931034

Web: <http://www.zander-immo.de>

Nebenkosten: 225,00 EUR pro Monat oder pro m² (entsprechend der Angabe bei der Miete)

Verfügbar ab: nach Vereinbarung

Zulieferung: Anfahrt von vorne

Fußweg zu Öffentl. Verkehrsmitteln: 2 Min.

Objektart: Laden

Baujahr: 1900

Objektzustand: Vollständig renoviert

Letzte Modernisierung/ Sanierung: 2020

Energieausweistyp: Verbrauchsausweis

Heizungsart: Zentralheizung

Wesentliche Energieträger: Fernwärme

Energieverbrauchskennwert: 155,30 kWh/(m²*a)

Baujahr laut Energieausweis: 1900

Qualität der Ausstattung: Gehoben

Bodenbelag: Fliesen

Kaution: drei Bruttowarmmieten

Provision für Mieter: 2,38 Kaltmieten (inklusive MwSt.)

UMFELD KURFÜRSTENDAMM - ZENTRALE LAGE - VIELBRANCHIG NUTZBAR



10629 Berlin

Miet-/Kaufobjekt:	Miete
Verkaufsfläche:	40,00 m ²
Gesamtfläche:	62,00 m ²
Miete pro Monat:	1.690,00 EUR

Objektbeschreibung:

Mittendrin - begehrte Wohn- und Geschäftslage im Herzen Charlottenburgs.

Einzelhandel oder Dienstleistung bevorzugt

Ausstattung

Verkaufsbereich (ca. 40 m²)
zzgl. Nebenräume.

- WC
 - Deckenhöhe (ca. 3,50 Meter)
 - Schaufenster ca. 8 Meter
 - Keller (ca. 60 m²) mit direkten Zugang
 - Teeküche
- Effizienzklasse: E

Ausstattung:

**** KEINE ABLUFT MÖGLICH ****

Lage:

Die Einheit mit Schaufenster befindet sich nahe Kurfürstendamm in einer belebten Straße, in der Nachbarschaft liegen gut besuchte Restaurants, Dienstleister usw. Auch touristisch gut frequentiert.

Bitte haben Sie Verständnis dafür, dass wir keine genaue Anschrift veröffentlichen, weil die derzeitigen Mieter um Diskretion bitten .

Sonstiges:

WIR FREUEN UNS AUF IHR KONZEPT !

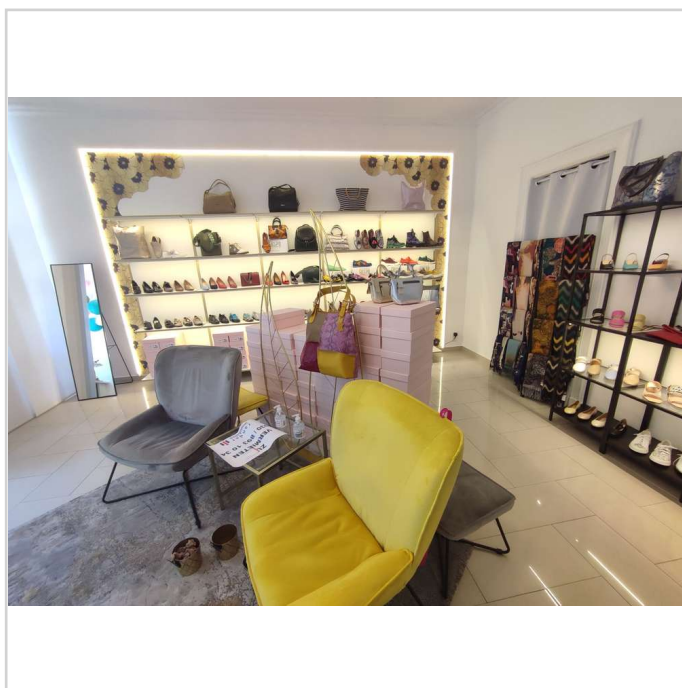
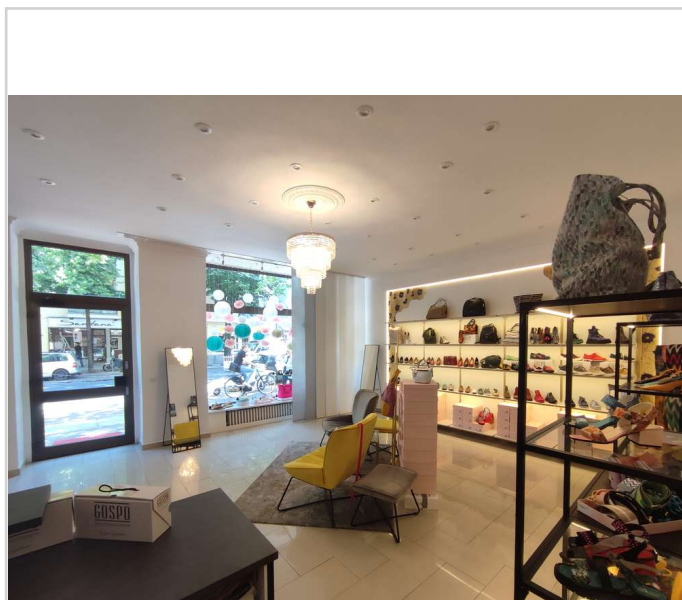
Die o.g. MONATSMIETE (warm) in Höhe von 1.915,00 € versteht sich zzgl. 19 % MwSt, so dass die Endmiete 2.278,85 € beträgt.

Mietanpassung : 50,00 € pro Jahr

Mindestlaufzeit : 3 Jahre oder länger

Weitere Offerten finden Sie unter www.zander-immo.de oder senden Sie uns eine Email an info@zander-immo.de mit Ihren Anforderungen, wir versuchen gerne, Ihnen bei der Suche behilflich zu sein.

Wichtige Information : Bitte haben Sie Verständnis, dass wir aufgrund der Vielzahl von Anfragen uns nur mit Interessenten in Verbindung setzen, die ein für den Vermieter genehmes Nutzungskonzept angeben !

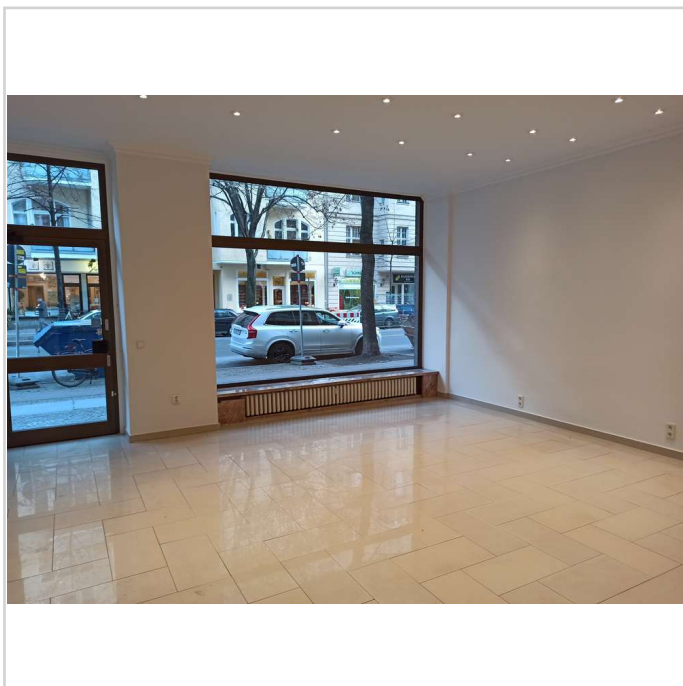
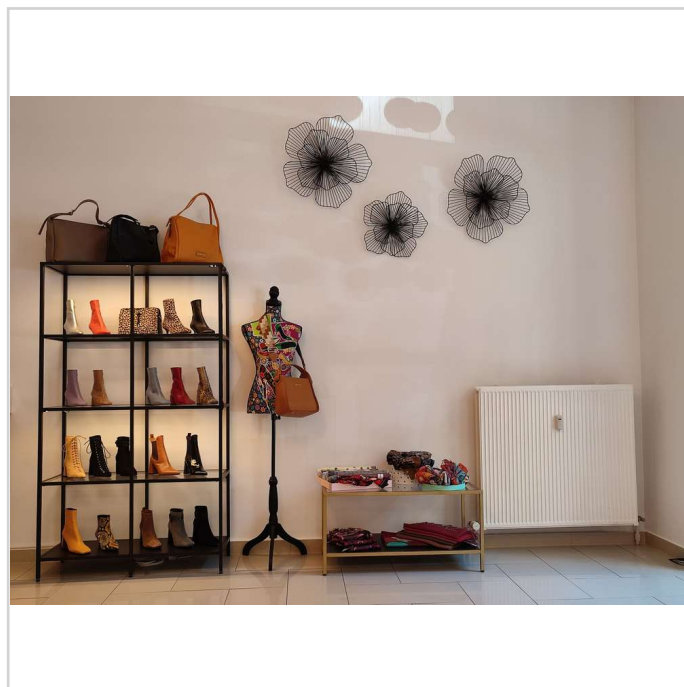
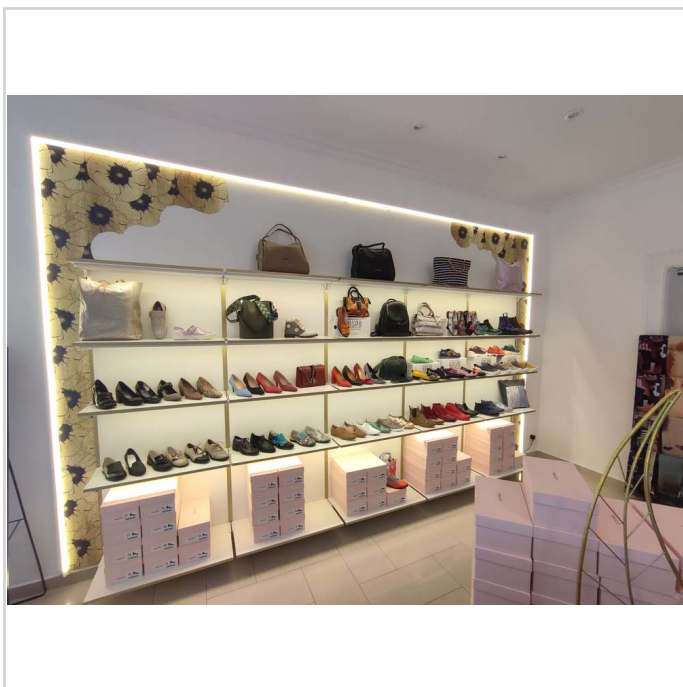


UMFELD KURFÜRSTENDAMM - ZENTRALE LAGE - VIELBRANCHIG NUTZBAR



10629 Berlin

Miet-/Kaufobjekt: Miete
Verkaufsfläche: 40,00 m²
Gesamtfläche: 62,00 m²
Miete pro Monat: 1.690,00 EUR



Leer

UMFELD KURFÜRSTENDAMM - ZENTRALE LAGE - VIELBRANCHIG NUTZBAR



10629 Berlin

Miet-/Kaufobjekt: Miete
Verkaufsfläche: 40,00 m²
Gesamtfläche: 62,00 m²
Miete pro Monat: 1.690,00 EUR

